

扫描功能设置

<机型>

C5226/C5266

<网络扫描功能实现>

1. FTP方式设置说明

- a. 安装FTP软件
- b. PSWC设置账户
- c. 操作使用

2. SMB方式设置说明




- a. 账户设置，文件夹建立
- b. 操作使用

扫描功能设置

1. FTP方式设置说明

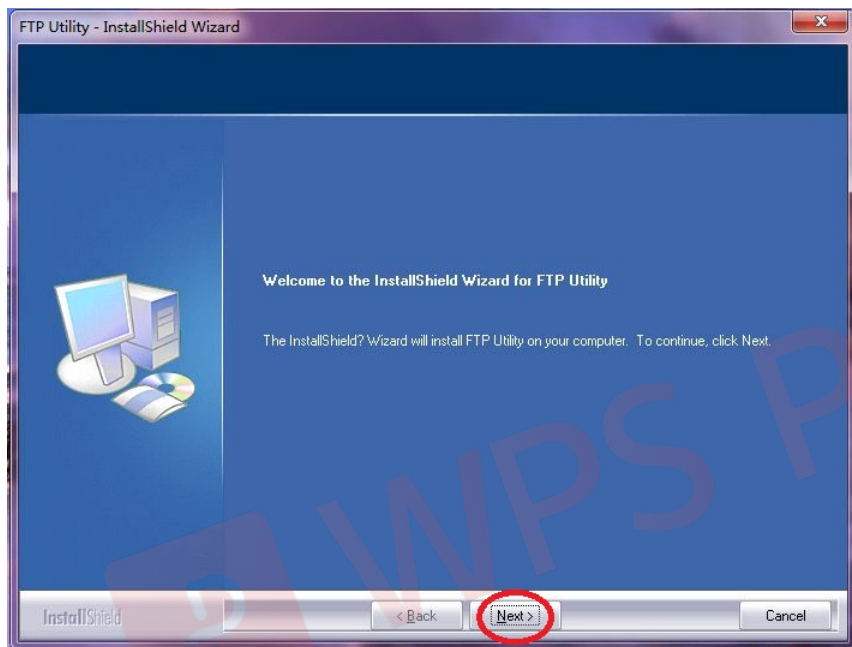
a. 安装FTP软件

- 1) 首先在电脑上打开“ftp utilitystup”文件夹
- 2) 双击点击安装包“FTPUtilitysetup.exe”，进入下一步

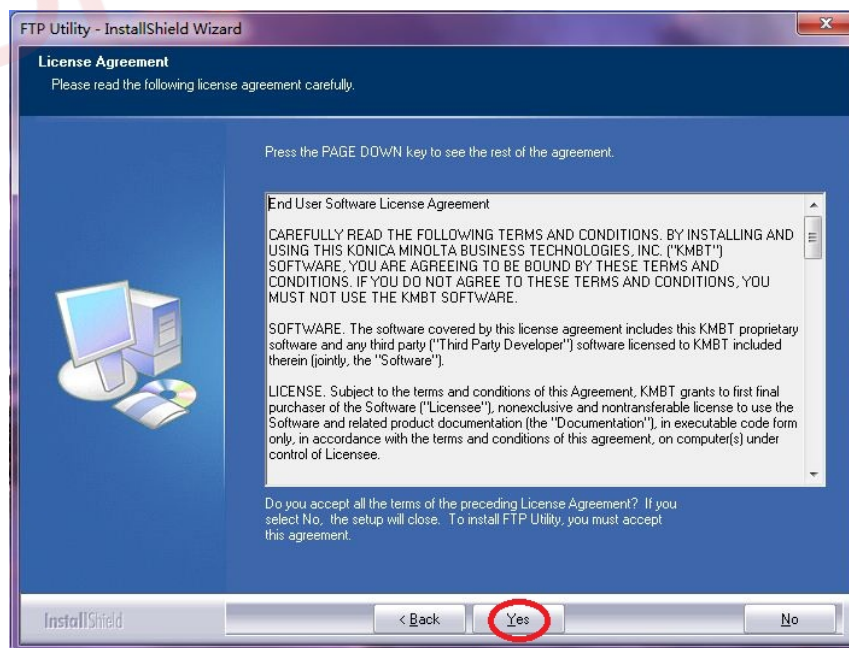
名称	修改日期	类型	大小
 Manual	11/27/2014 3:32...	文件夹	
 Readme	11/27/2014 3:32...	文件夹	
 FTPUtilitySetup.exe	2/5/2005 1:24 AM	应用程序	7,373 KB

扫描功能设置

3) 点击“NEXT”，进入下一步

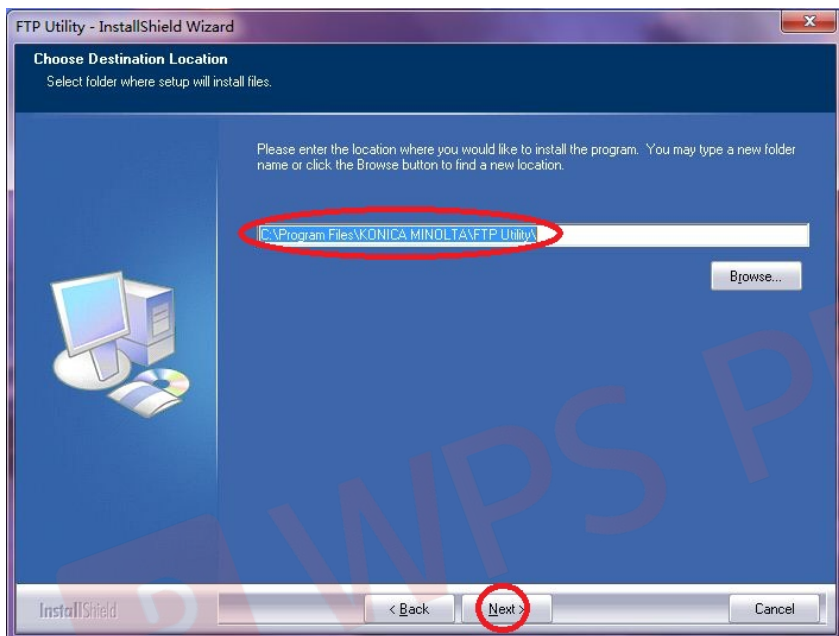


4) 点击“YES”，进入下一步

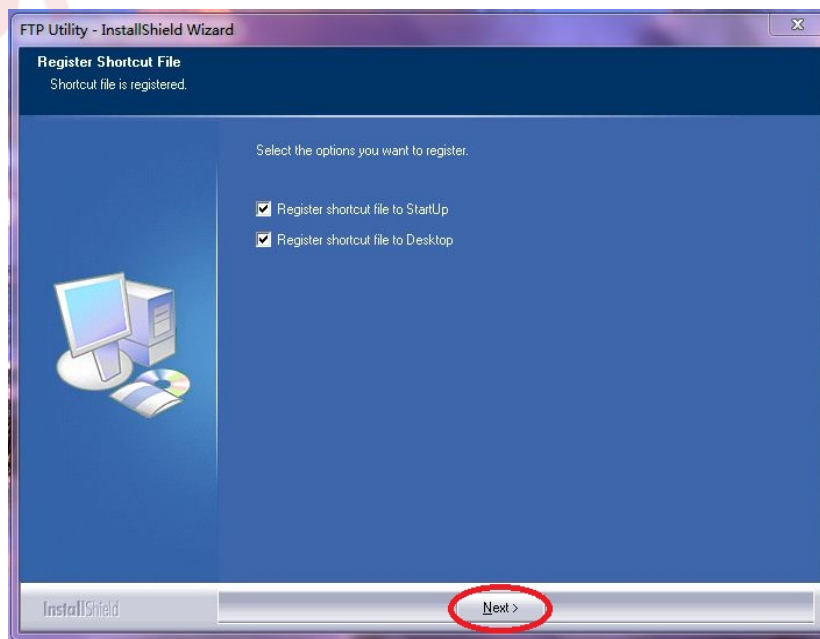


扫描功能设置

5) 可自定义设置路径, 点击 “NEXT”, 进入下一步



6) 点击 “NEXT”, 进入下一步



7) 点击 “Finish”, 安装完成

扫描功能设置

b. PSWC设置账户

1) 打开IE, 在地址栏中输入机器的IP地址进入Web Connection



扫描功能设置

2) 点击目的地注册，然后点击“新注册”，进入

扫描就绪

纸少

信息 作业 BOX 直接打印 目的地注册 喜好设置

▶ 通讯簿

▶ 群组

▶ 程序

▶ 临时单触键

▶ 主题

▶ 文本

通讯簿列表

对于想要传输数据的另一方来说，可以注册。

新注册

依据编号检索 1-50 转到

依据索引检索 转到

No.	功能	名称	S/MIME	编辑	删除
1	SMB	jw		编辑	删除
2	SMB	zg		编辑	删除

扫描功能设置

3) 选择FTP，点击“确定”，确定进入下一步。



扫描功能设置

4) 在“名称”输入计算机名称，在“主机地址”中输入计算机的IP地址，在“文件路径”中输入“.”然后点击确认。

公共 到登录屏幕 ?

扫描新端

减少

信息 作业 BOX 直接打印 目的地注册 偏好设置

► 通讯簿

► 群组

► 程序

► 临时单触键

► 主题

► 文本

通讯簿 (FTP)

编号

☒ 使用空号

☐ 直接输入

名称

拼音分类方式 ☐ 清除已输入的分类字符并按拼音排序

分类字符

索引

指定搜索地址及显示注册名的关键字。

ABC

☒ 主要

目的地信息

主机地址 ☐ 输入主机名称时，设置为ON。

文件路径

用户ID

密码

匿名 ☒ 开启

PASV模式

代理服务器

端口号 (1-65535)

参照许可设置

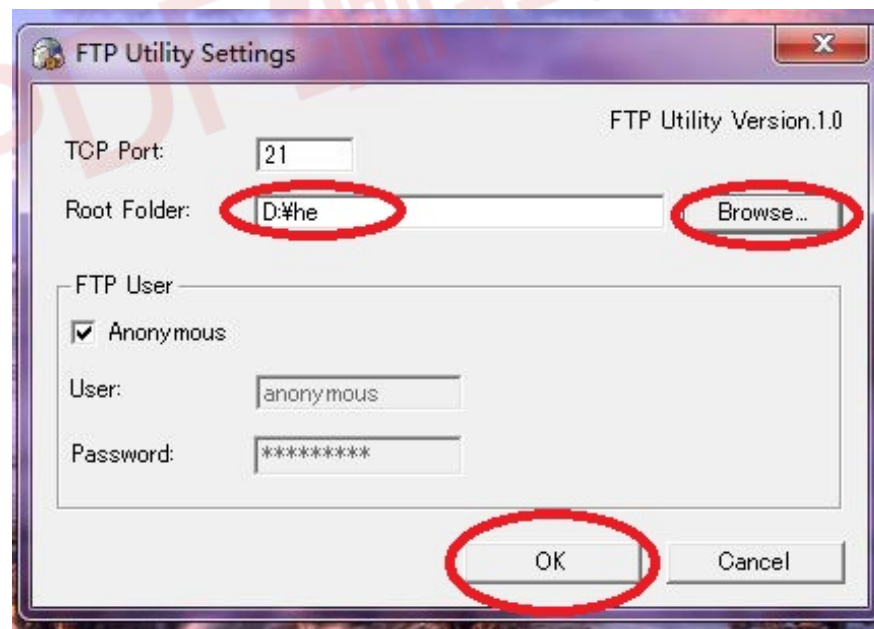
显示

确定 取消

扫描功能设置

c. 操作使用

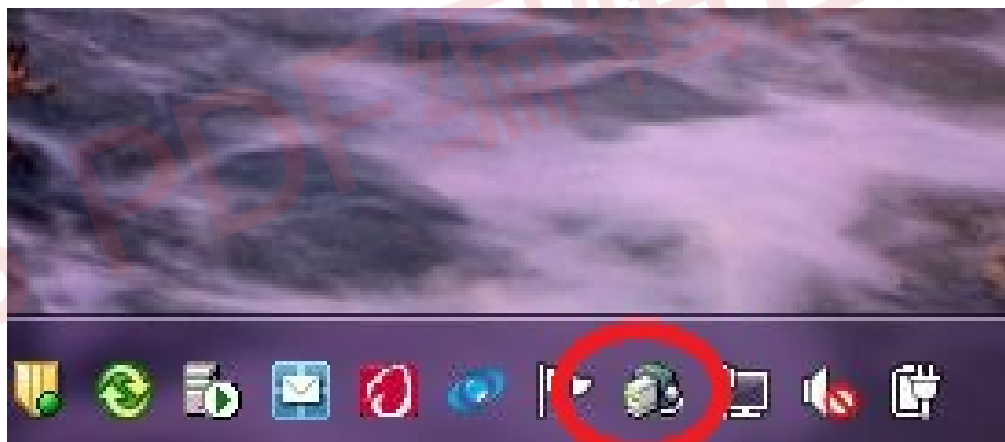
1) 在电脑桌面上找到“FTP Utility settings”，并打开



2) 选择FTP扫描到文件夹的路径并按“OK”

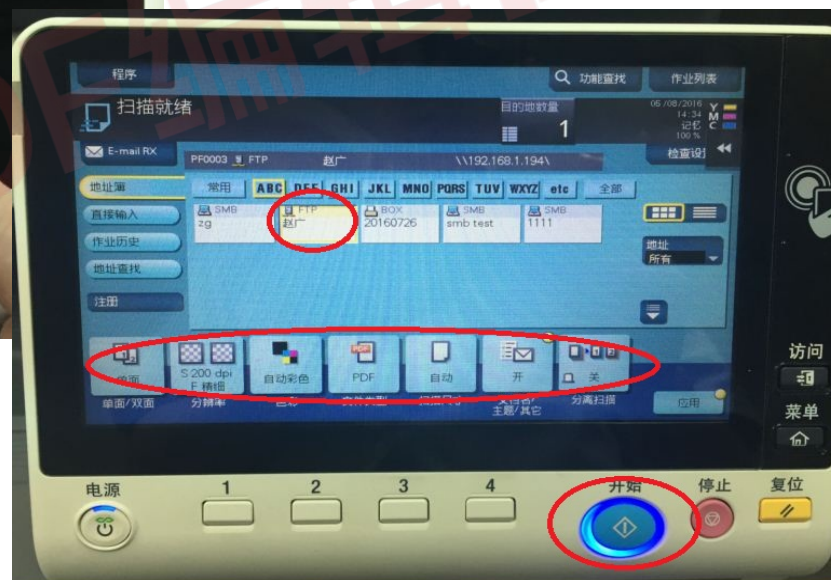
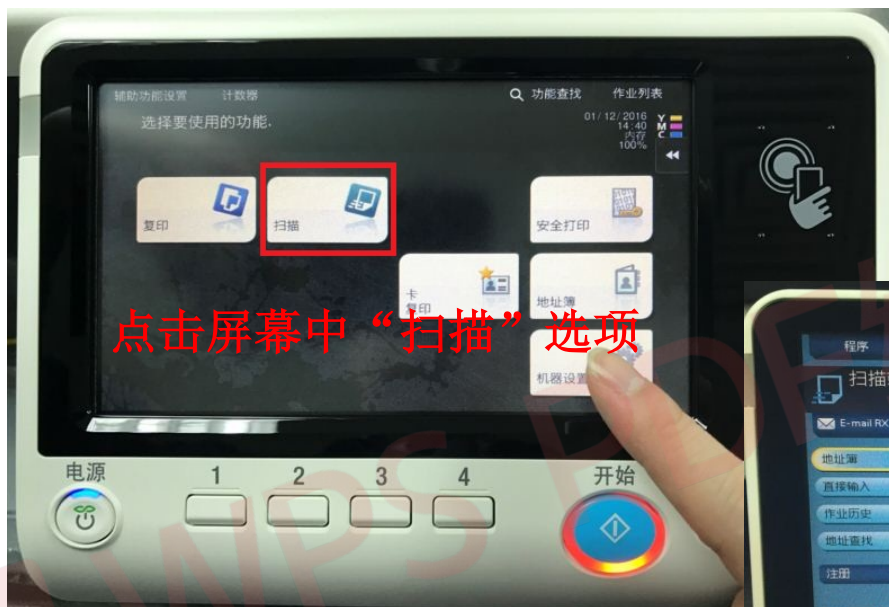
扫描功能设置

3) 当使用FTP扫描功能时，在桌面上打开“ftp utility”，在电脑右下角会出现该图标后可以前往MFP处进行操作



扫描功能设置

4) 点击MFP功能中的“扫描”项



5) 选中之前所创建的FTP项，设置好扫描需求后点击右下方发光的蓝色开始键，回到电脑设置的文件夹中查找对于图像即可

扫描功能设置

2. SMB方式设置说明

a. 账户设置，文件夹建立

1) 在IE地址栏中输入机器的IP地址进入Web Connection

公共 到登录屏幕

扫描就绪

纸少

信息 作业 BOX 直接打印 目的地注册 喜好设置

▼ 设备信息

- ▶ 配置概要
- ▶ 选项
- ▶ 消耗品
- ▶ 计数器
- ▶ Eco指标
- ▶ 在线帮助
- ▶ 网络设置信息
- ▶ 打印设置信息
- ▶ 打印信息

设备信息

设备名称 KM_C368

设备位置

引擎序列号 A7PU081000009

设备类型 打印/复印/扫描

碳粉	状态
黄	98%
品红	98%
青	98%
黑	97%

纸盒

扫描功能设置

2) 点击目的地注册, 然后点击“新注册”, 进入后



3) 选择SMB, 点击“确认”, 确定进入下一步。

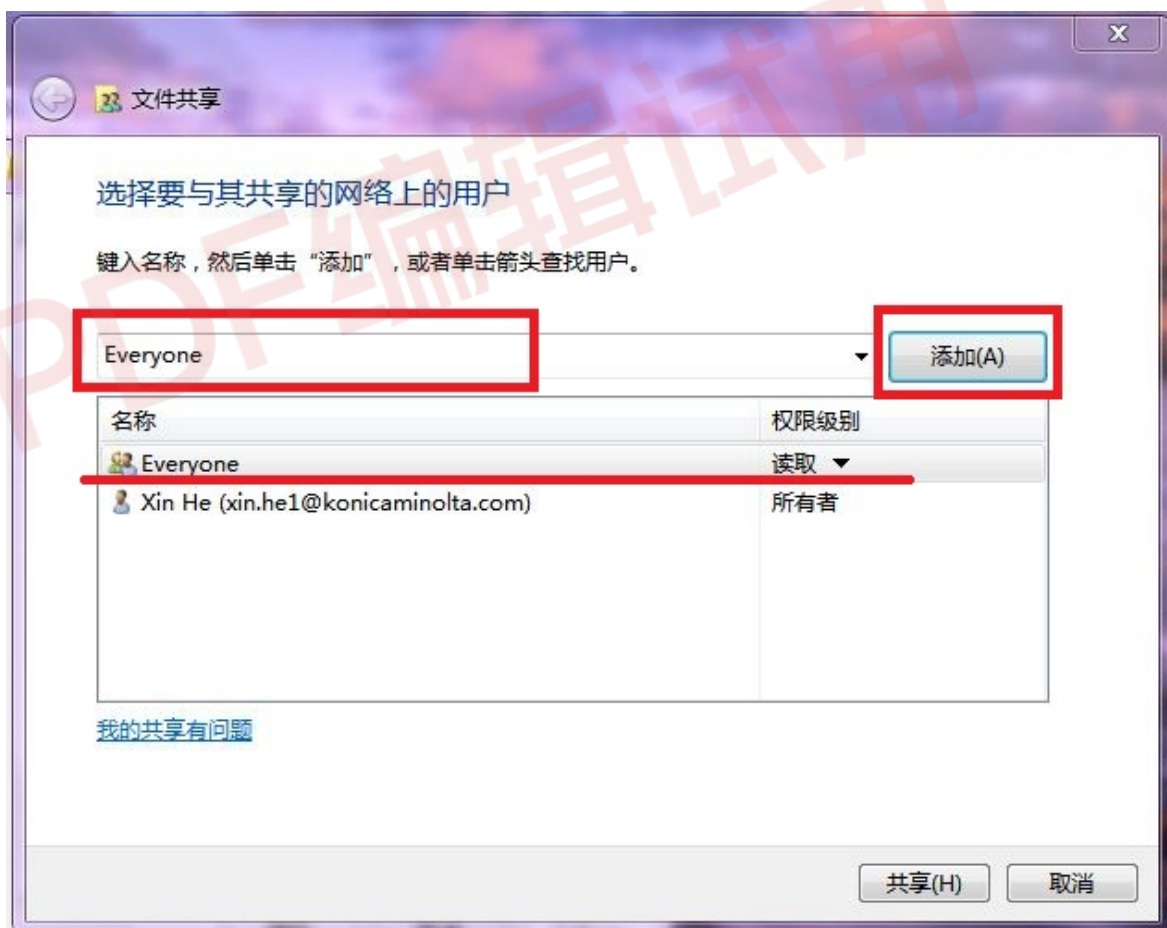
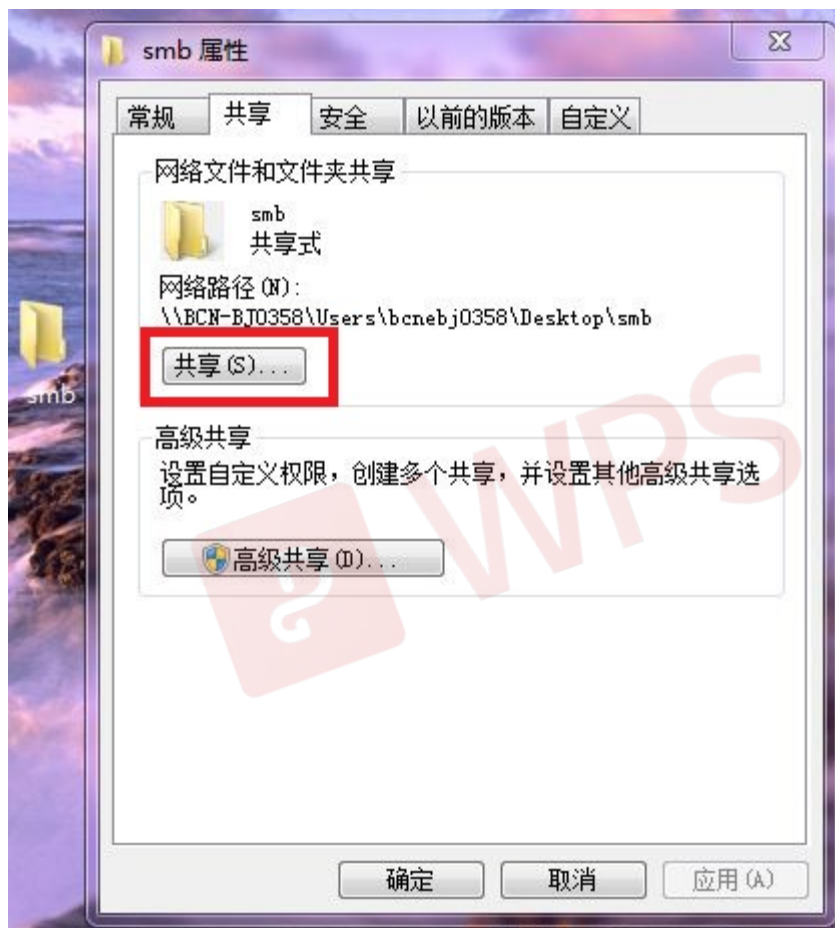
4) SMB常规设置: 名称, 主机地址, 路径, 用户名, 密码



扫描功能设置

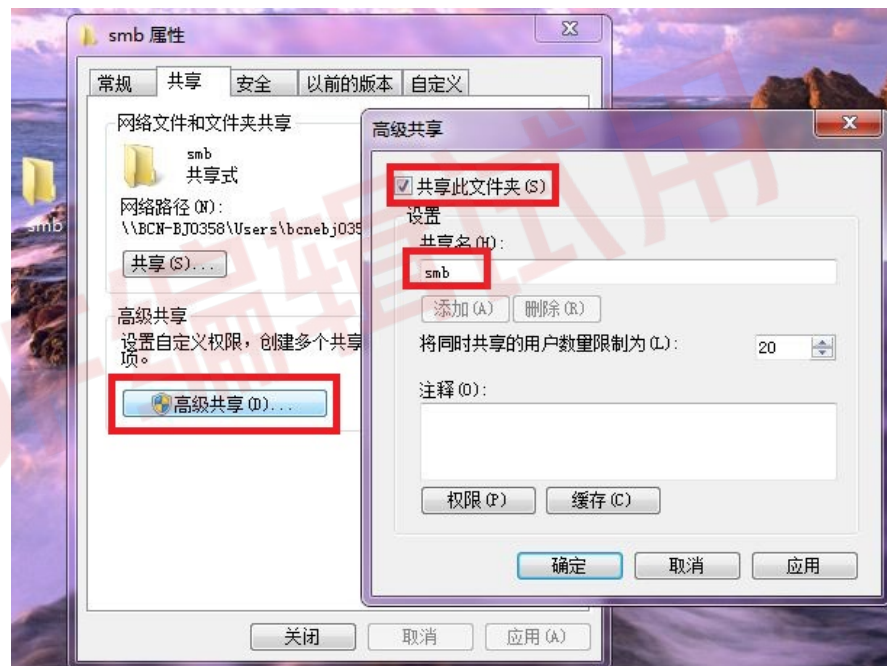
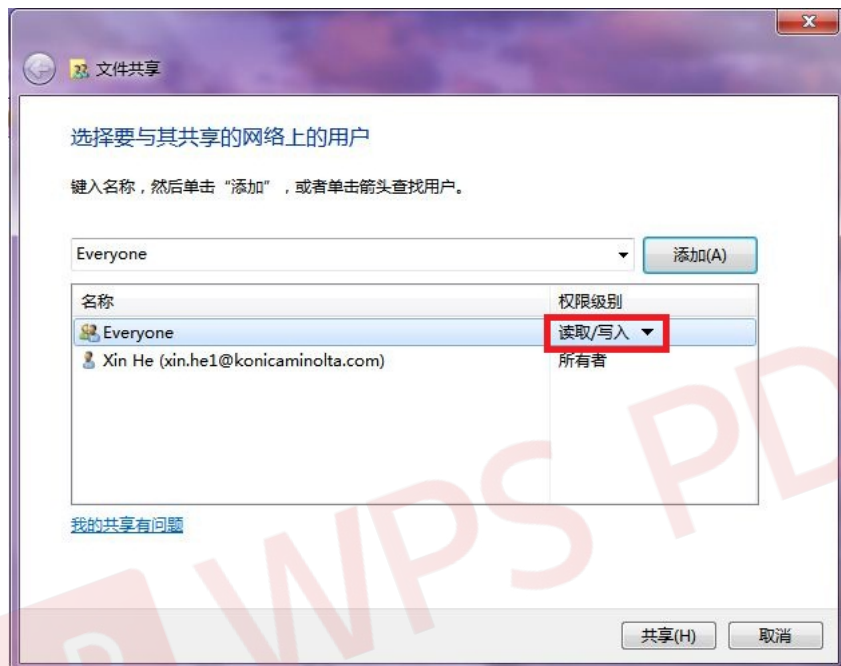
b. 操作使用

1) PC端设置共享文件夹，共享设置everyone的读取和写入权限



扫描功能设置

2) win7下请检查everyone的权限



3) 高级共享中勾选共享此文件夹，共享名为web路径名

目的地信息

主机地址 ☐ 输入主机名称时，设置为ON.

文件路径

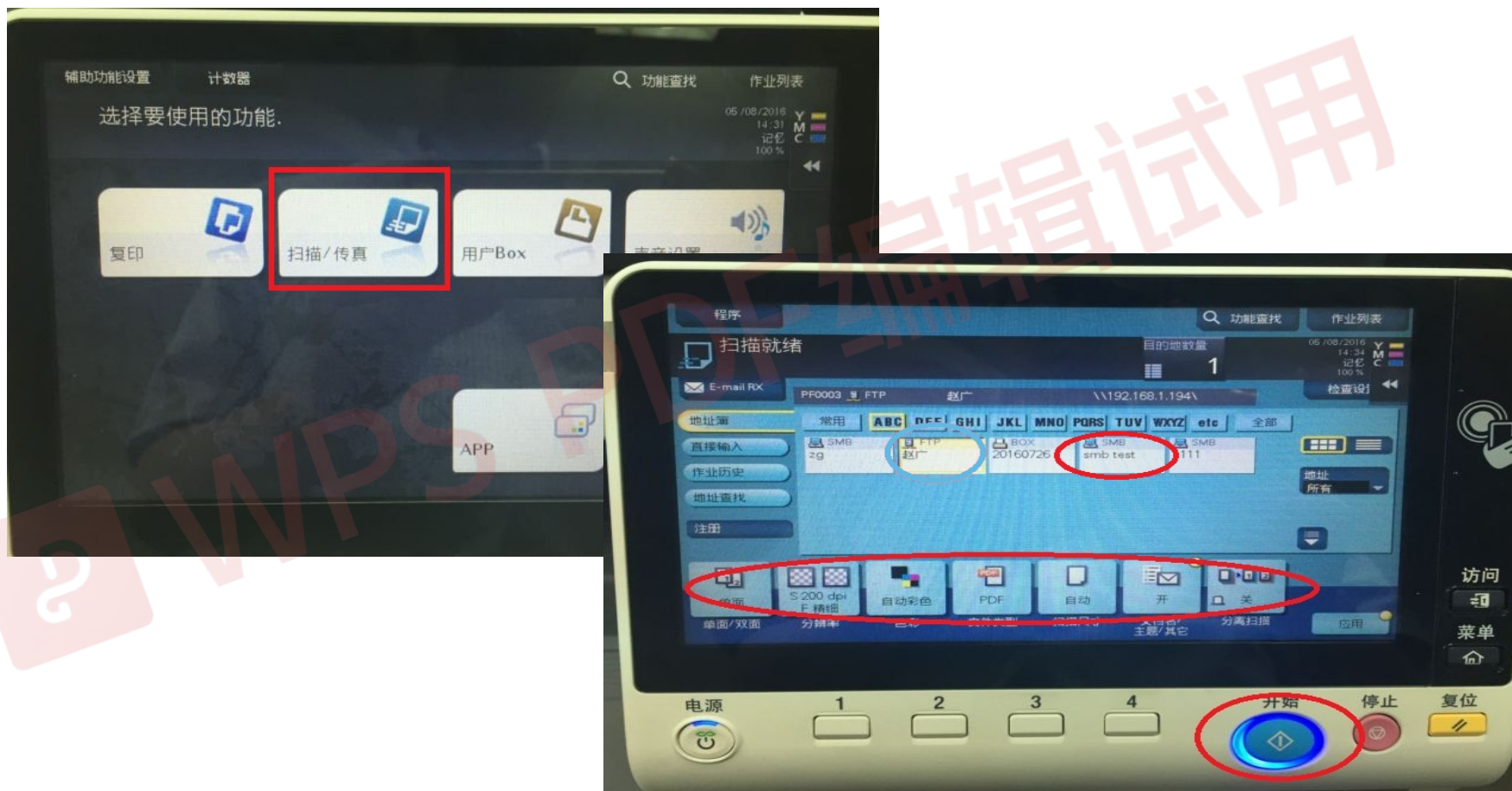
用户ID

☒ 密码已更改

密码

扫描功能设置

4) 点击MFP功能中的“扫描/传真”项



5) 选中之前所创建的SMB项，设置好扫描需求后点击下方发光的蓝色开始键，回到电脑设置的文件夹中查找对于图像即可